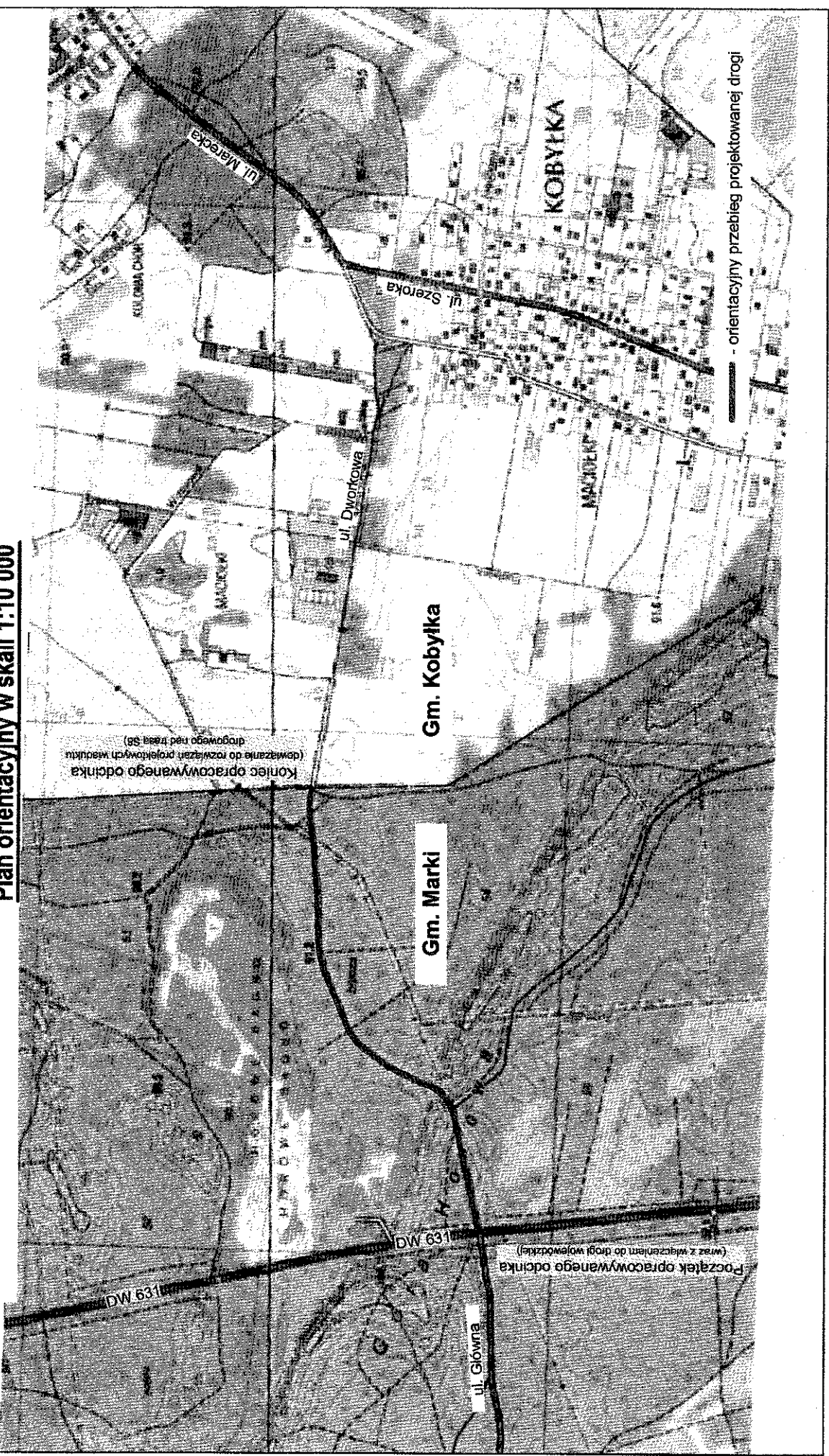


**Wykonanie dokumentacji projektowej oraz uzyskanie w imieniu zamawiającego Zezwolenia na Realizację Inwestycji Drogowej (ZRID) dla budowy nowego śladu drogi powiatowej na odcinku od skrzyżowania z DW 631 do projektowanego wiaduktu drogowego nad trasą S8**

**Plan orientacyjny w skali 1:10 000**



----- - orientacyjny przebieg projektowanej drogi